

L'institution Les Persévérants, fondée en 1951 par Osthène Octave CHANLOT et son épouse Serge Elisabeth, est un établissement d'enseignement privé sous contrat d'association avec l'Etat, le département et la Région Guadeloupe depuis 1980. Il est situé au 32 rue Lardenoy à Basse Terre, au cœur de la ville.



Osthène Octave Chanlot (1902 – 2001)



Guy Jack Louis Chanlot
(1931 – 2015)

Initialement fondé afin d'assurer la primo-scolarisation des enfants des sections rurales de Basse Terre et de la côte sous le vent, l'établissement est aujourd'hui géré sous la forme d'une SARL, par Marie-Pierre Chanlot, petite-fille des époux fondateurs. Elle a pris la succession de son père Guy, resté directeur de l'institution pendant 34 ans jusqu'à son décès en 2015.

L'institution Les Persévérants est toujours un établissement familial. Une proportion importante des 12 membres du personnel administratif est composée d'anciens élèves. Nous y avons accueilli cette année au sein des 48 professeurs qui composent l'équipe pédagogique, l'ancien élève d'un ancien élève, qui exerce lui-même au sein de l'école depuis 15 ans.

L'établissement propose un enseignement sur 23 classes pour un effectif total d'environ 400 élèves et étudiants, dont une dizaine d'apprentis :

- **Au collège** (6^e et 5^e bi langue, anglais/espagnol, De la 6^e à la 3^e accompagnement personnalisé en Français et en mathématiques et groupes réduits en sciences et en technologie, en 3^e parcours Culturel et un Parcours Avenir,
- **Au lycée** (Voie générale et Technologique ST2S, STMG, Pac pro animation) avec des classes à effectif réduit)
- **En post-bac, quatre BTS :**
 - Services Informatiques aux Organisations (SIO)
 - Gestion de la PME (GPME),
 - Services et Prestations des Secteurs Sanitaire et Social (SP3S),
 - Economie Sociale et Familiale (ESF)

*L'élève y trouve facilement sa place et bénéficie d'un encadrement attentif résumé par trois mots :
bienveillance, exigence, ambition.

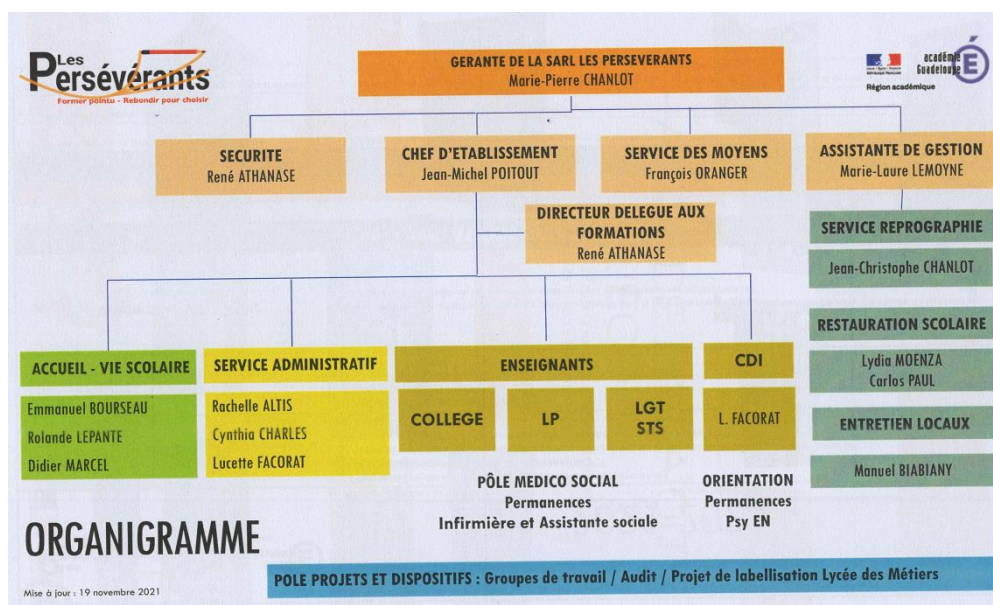
*site internet de l'école



*« Le projet d'établissement 2021-2023, révisé à l'occasion de l'audit interne de juin-juillet 2021, présente l'organigramme et la stratégie de développement ci-joints en mettant en évidence notre mission, nos valeurs ainsi que notre vision et propose 3 orientations stratégiques :

- ☛ Fonctionnement efficient
- ☛ Réussite des élèves
- ☛ Intégration dans le bassin d'emploi »

*extrait du « mot de la direction » du livret d'accueil de l'établissement



| PROJET-D'ETABLISSEMENT-2021-2023 | | |
|---|---|---|
| | Date-de-cr ation-:22/07/2021 | Date-de-mise- -jour-: |
| MISSIONS | Formation initiale-des-apprenants-sous-r gime-scolaire-ou-en-apprentissage ♦-Former-et-accompagner-les- l ves-du-coll ge-jusqu'-au-DNB ♦-Former-et-accompagner-les- l ves-du-lyc e-G n ral-et-Technologique-et-du-lyc e-professionnel-jusqu'-au-baccalaur at ♦-Former-et-accompagner-les- tudiants-des-sections-de-techniciens-sup rieurs-jusqu'-au-BTS. | |
| VALEURS Quels-sont-les-principes-sous-jacents- -notre-mission-? ? | ♦-SAVOIR-FAIRE-PEDAGOGIQUE-ET-EDUCATIF ♦-ECOUTE-DES-PARTIES-PRENANTES ♦-BIENVEILLANCE-ET-ACCOMPAGNEMENT ♦-RESPECT-ET-DIVERSIT  | |
| VISION-DE-L'INSTITUTION O -voulons-nous-aller-? ? | Etre-reconnu-comme-l' tablissement-scolaire-priv -sous-contrat-dont-la-taille-et-la-r activit -lui-permettent-de-r pondre-aux-besoins-du-territoire-en-accompagnant-l'ensemble-de-ses- l ves-et- tudiants-vers-la-r ussite-scolaire-et-professionnelle. | |
| LES-ORIENTATIONS-STRATEGIQUES-? | | |
| AXE-N 1 | AXE-N 2 | AXE-N 3 |
| Fonctionnement-efficent | R ussite-des- l ves | Int gration-dans-le-bassin-d'emploi |
| OBJECTIFS | | |
| 1.1.-Analyser-les-postes-et-red finir-les-missions | 2.1.-Renforcer-l'accueil,l'int gration-et-l'accompagnement-des- l ves-du-Coll ge | 3.1.-Obtenir-la-labellisation-"Lyc e-des-m tiers" |
| 1.2.-R am nager-les-espaces-de-travail | 2.2.-Faciliter-l'accueil-de-tous-les-publics-(PSH, galit -homme-femme,lutte-contre-toute-discrimination,...) | 3.2.-Conforter-les-partenariats-existants-et-en-d velopper-de-nouveaux |
| 1.3.-Favoriser-le-bien- tre-au-travail-et-le-sentiment-d'appartenance | 2.3.-Garantir-la-s curit -physique-et-morale-des- l ves-et- tudiants-en-les-prot geant-de-toute-forme-de-harc lement- | 3.3.-Encourager-la-mixit -de-publics-et-de-parcours-en-d veloppant-l'apprentissage |
| | 2.4.-Renforcer-l'accompagnement-individualis -des- l ves-et- tudiants-aussi-bien-dans-le-cadre-de-la-formation-en- tablissement-que-dans-le-cadre-des-p riodes-de-formation-en-milieu-professionnel-(PFMP) | 3.4.-D velopper-l'offre-de-formation-en-lien-avec-les-m tiers-du-Social-et-du-Num rique |